

WEB BASED AUTOMATION with Web@SPS Digital



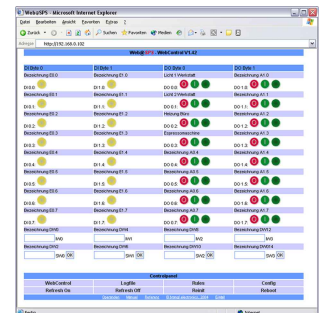
Highlights:

- Frei programmierbare Steuerung mit Webserver
- schnelle Realisierung Ihrer Anwendung
- keine Programmiersoftware notwendig
- fertige HTML-Visualisierung wird mitgeliefert
- Individuelle Visualisierung kann selbst einfach erstellt werden
- Prozessdaten analysieren und nach z.B. Excel übertragen
- E-Mail Benachrichtigung z.B. bei Störung
- Anbindung an Simatic-S7 (MPI)
- Teamwork über TCP/IP
- optional Zugriff über Modem / ISDN / GSM Verbindung
- alles komplett Webbasiert

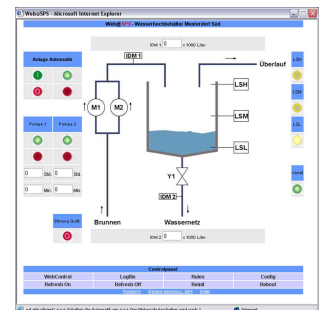
Wozu ist das Web@SPS gut ?

- Fernsteuerung
- Ferndiagnose
- Fernwartung
- Alarmierung von Fehlern
- Datenlogger (Protokollierung von Prozessdaten)
- Prozessdatenübergabe z.B.: Excel
- Kabellose Maschinenüberwachung
- Störmeldesystem
- Gebäudeautomation
- SPS
- oder einfach als 16-Kanal Zeitschaltuhr

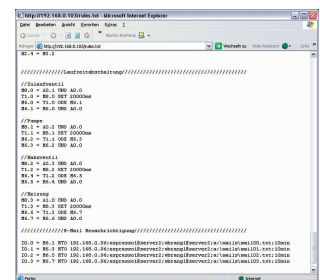
... via Internet, Intranet, Ethernet, Modem, Handy, iPhone...



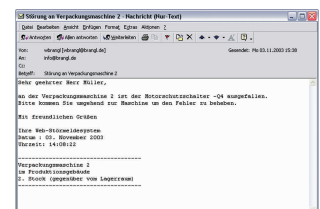
Standard-Visualisierung



Anwender-Visualisierung

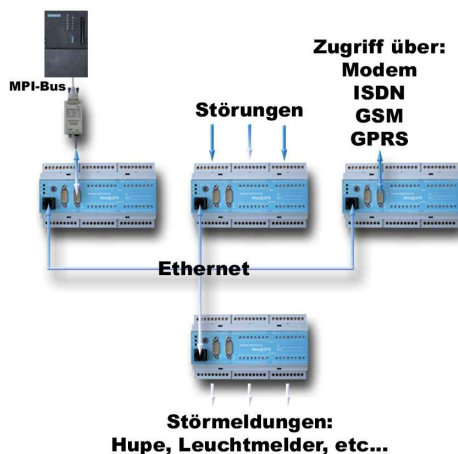


Anwender-Programm



E-Mail Nachricht

Beispiel für ein Störmeldesystem



WEB BASED AUTOMATION

with Web@SPS Digital

Technische Daten:

Abmessungen H x B x T:	58 x 159 x 90 mm
Gewicht:	ca. 600 g
Schutzart:	IP20
Montage:	Hutschiene TS35
Versorgungsspannung: Min. – Max. Zulässig:	24V DC DC 22 - 28 V
Digitale Eingänge: Digitale Ausgänge:	16 (24V, TTL) 16 (Relais 250V 6A) zu 4 Gruppen
CPU:	16 Bit CPU 80186 mit 96 MHz
Speicher:	8 MByte RAM, 2 MByte Flash
Ext. Speicher (nur CF Version):	1GB (Lieferumfang)
Betriebssystem:	RTOS mit Flash Datensystem
Ethernet-Interface:	100BaseT, 100Mbit/s über RJ45-Buchse
RS232-Anschluss:	2 schnelle serielle RS232 Ports (RXD, TXD, CTS, RTS) über 9-poligen Sub-D-Verbinder
Modemanschluss:	PPP über 9-poligen Sub-D-Verbinder
Protokolle:	TCP/IP, PPP, HTTP, FTP, Telnet, SMTP, MPI, DHCP
Stromaufnahme:	max. 400 mA
Statusanzeige:	16 LED blau für digitale Eingänge 16 LED blau für digitale Ausgänge 1 LED grün für Run (Normaler Betrieb) 1 LED gelb für Traffic (Ethernet)
Bedienelemente:	1 Taster für Reset (Hardware)
Anschlussquerschnitt:	max. 2,5 mm ² Litze, max. 1,5 mm ² mit Aderendhülse
Zul. Umgebungstemperatur:	0° C bis 50° C
Typenbezeichnung:	Web@SPS Digital

